

Plakate

Hans Aeschbach



Plakate
von Hans Aeschbach

Hans Aeschbach

(*1911 Burg / Aargau, † 1999 Zumikon / Zürich)

Hans Aeschbach absolvierte in den Jahren 1927 bis 1931 eine Grafikerlehre an der Kunstgewerbeschule in Zürich. Wie viele seiner Zeitgenossen zog es ihn im Anschluss nach Paris, das Künstler-Mekka der damaligen Zeit, wo sich die wichtigsten Avantgardebewegungen formierten. 1934 in die Schweiz zurückkehrend, arbeitete er im eigenen Atelier als Gebrauchsgrafiker und Illustrator. Ab 1943 kehrte Aeschbach als Lehrer für Zeichnung und Malerei an die Kunstgewerbeschule Zürich zurück und fand im künstlerischen Unterricht bis zu seiner Pensionierung 1976 seine eigentliche Berufung.

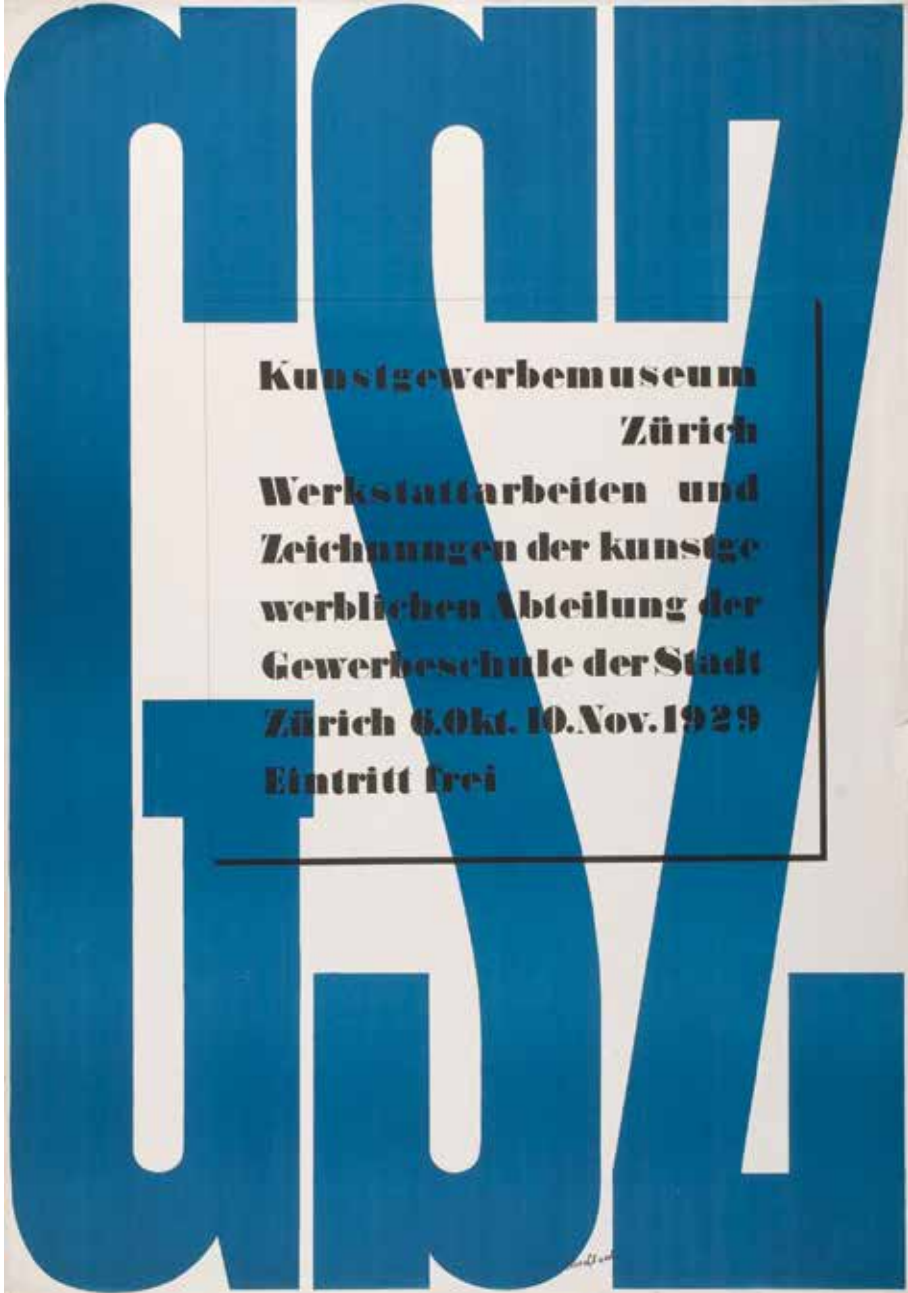
Aeschbach war lange Jahre erfolgreich als Plakat- und Ausstellungsgestalter tätig. So gehörte er 1939 auch zu den Mitgestaltern der Schweizerischen Landesausstellung Landi in Zürich. Daneben schuf er Buchillustrationen, in denen er seinen eigenen, künstlerischen Stil umsetzen konnte. Berühmt geworden sind vor allem seine zarten Lithografien zu den Versen und Sprüchen von Adolf Guggenbühls Liebesgärtlein. Für die 1969 erbaute, ganz auf die Bedürfnisse Gehörloser ausgerichtete Gehörlosenkirche in Zürich-Oerlikon entwarf Aeschbach Glasmalereien in leuchtenden Farben, die sich zwischen Figuration und Abstraktion bewegen.

Als Plakatgestalter schuf Aeschbach einige Tourismusplakate, die pittoreske Landschaften der Schweiz in einem malerisch-grosszügigen Stil erfassen, warb aber vor allem für Konsumgüter. Bally, Hero, Riri, Steinfels und Schaffhauser Wolle gehörten zu seinen regelmässigen Auftraggebern. Dabei fand Aeschbach immer wieder zu anderen Bildideen und formalen Umsetzungen, die auch die Plakatgeschichte seiner Zeit widerspiegeln. Er schuf Sachplakate, die die Produkte detailgetreu wiedergeben, fügte diesen aber auch oftmals eine humoristische Note bei. Andere Plakate zeigen abstrahierte Ansätze oder auch fotografische Experimente, die den Einfluss von Herbert Matter und Walter Herdeg belegen, so in seinem berühmten Fotomontage-Plakat von 1951, Das Jahr der Schweizer Berge. Für seine Plakate erhielt Aeschbach wiederholt namhafte Auszeichnungen, beispielsweise in den Jahren 1942 und 1943 den 1. Preis fürs sein Plakat für die Schweizer Modewoche.

1929

Aeschbach Hans
Werkstattarbeiten
und Zeichnungen
Kunstgewerbemuseum Zürich
1929
Lithographie zweifarbig
128 x 90 cm

Quelle: ZHdK_M-1020



1931

Aeschbach Hans
Frauenberufe und
hauswirtschaftliche Fächer
Kunstgewerbemuseum Zürich
1931
Lithographie einfarbig
65 x 85 cm

Quelle: ZHdK_M-0135

**Ausstellung im Kunstgewerbemuseum Zürich
Arbeiten der Abteilung für**

Frauenberufe und hauswirtschaftliche Fächer

an der Gewerbeschule Zürich

**Geöffnet von 10-12 u. 2-6^h Sonntags-5^h Eintritt frei
22. März bis 12. April 1931**

1938

Aeschbach Hans
Deso Radio
1938
Farblithographie
128 x 90 cm

Quelle: spm_950209

DESO
RADIO

DIE FÜHRENDE MARKE FÜR WELT-EMPFANG.

The advertisement features a dark blue background with a white globe. A series of stars, each containing a different national flag (including the USA, Switzerland, and the UK), are arranged in a semi-circle on the left. A stylized blue bird logo is positioned at the top center. The brand name 'DESO' is written in large white letters, with 'RADIO' in smaller blue letters below it. To the right of 'RADIO' is a red circular logo with a white umbrella-like symbol. At the bottom, a vintage wooden radio is shown, illuminated by a spotlight effect. The text 'DIE FÜHRENDE MARKE FÜR WELT-EMPFANG.' is printed in red at the bottom of the radio's glow.

1938

Aeschbach Hans
Das Haus
aus unserem Holz
Kunstgewerbemuseum Zürich
1938
Farblithographie
128 x 90 cm

Quelle: ZHdK_M-0195

KUNSTGEWERBEMUSEUM ZÜRICH

AUSSTELLUNG

**DAS HAUS
AUS
UNSERM HOLZ**

30. JAN. — 13. MÄRZ 1938



1941

Aeschbach Hans
650 anni della Confederazione
Va, e ammira la tua Patria!
1941
Farblithographie
128 x 90 cm

Quelle: tön_213009



1942

Aeschbach Hans
Bally
1942
Farblithographie
128 x 90 cm

Quelle: tön_198347



1942

Aeschbach Hans
Bally
Intermezzo
1942
Farblithographie
128 x 90 cm

Quelle: tön_108569

BALLY

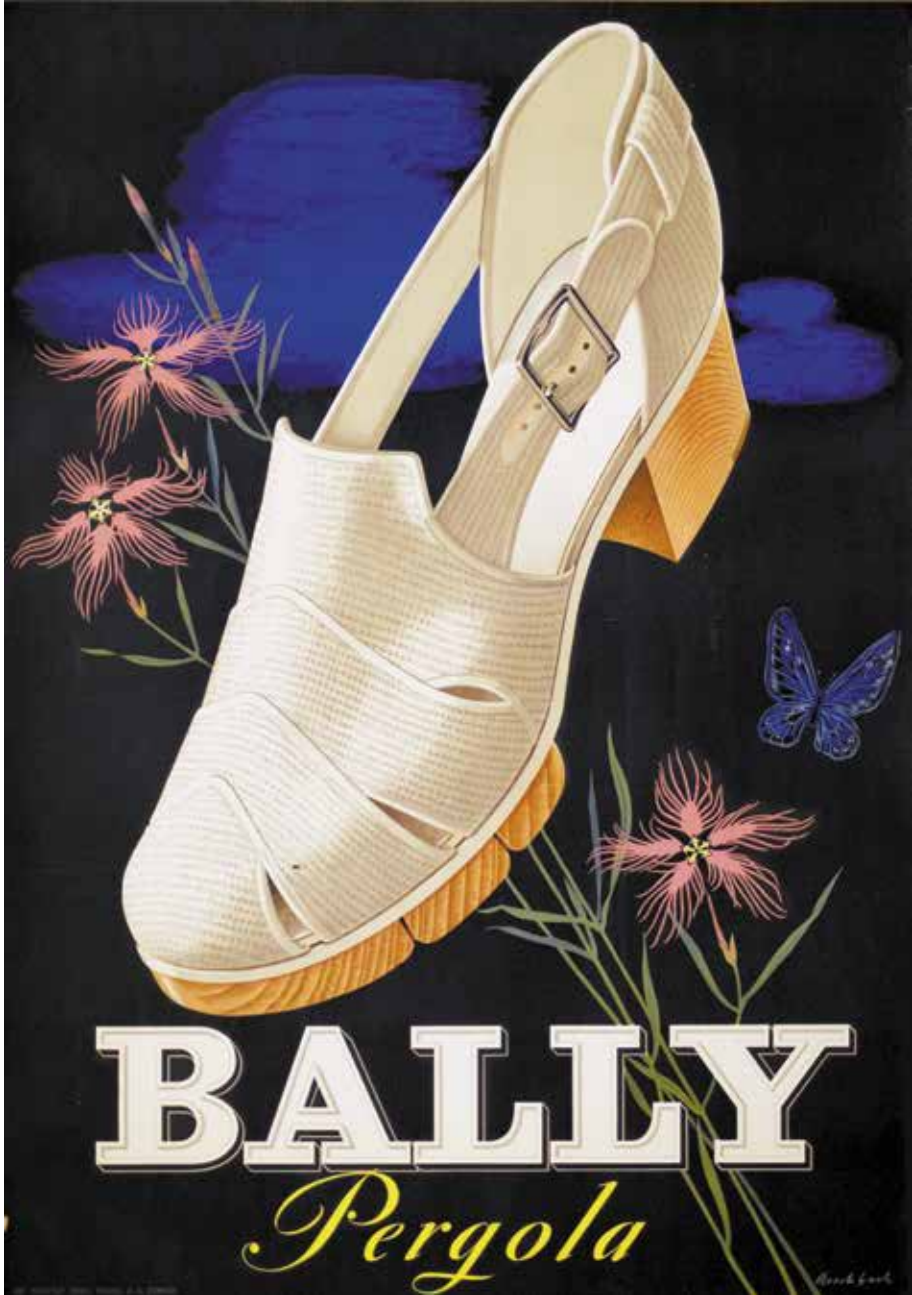
Intermezzo



1942

Aeschbach Hans
Bally Pergola
1942
Farblithographie
128 x 90 cm

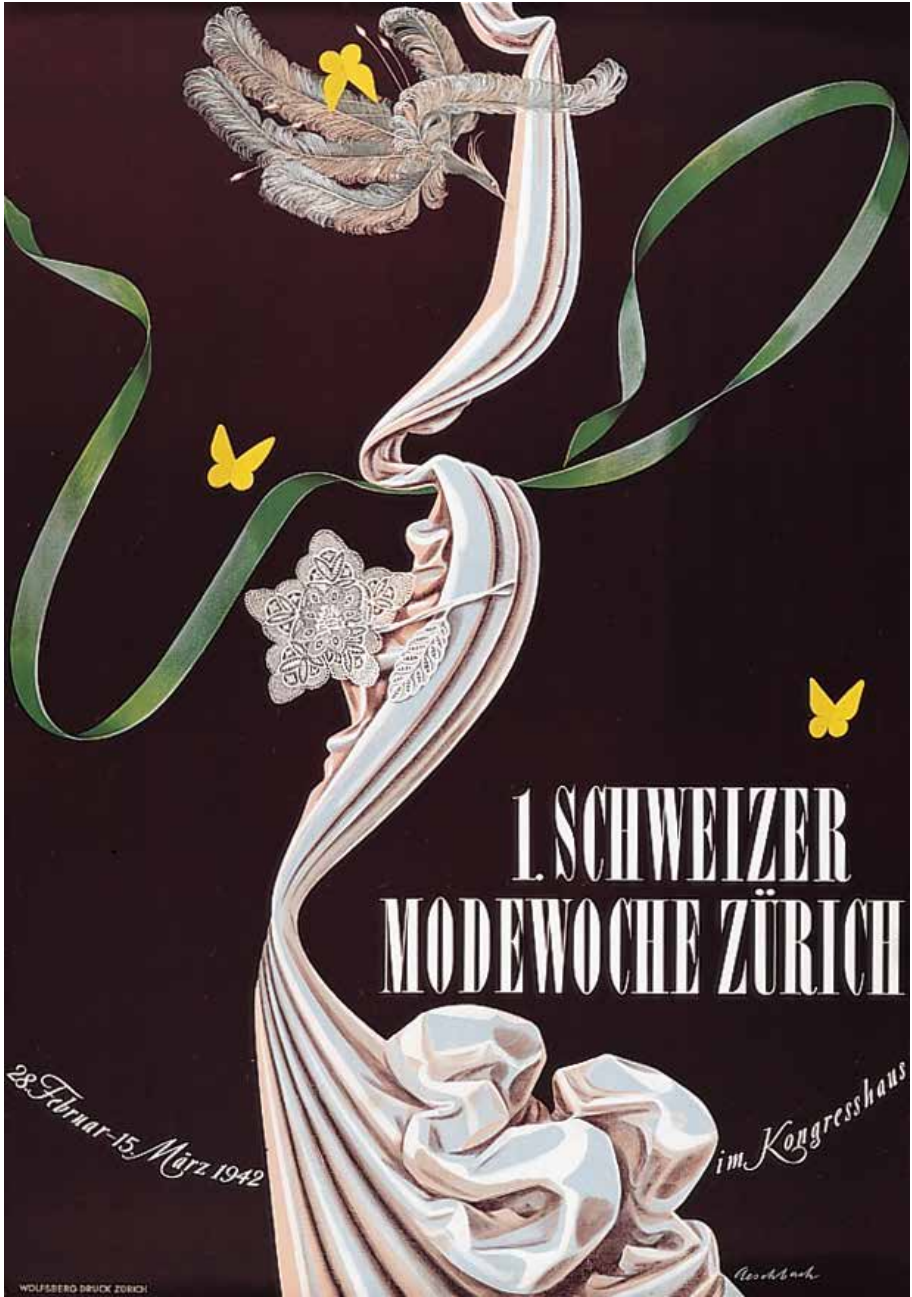
Quelle: tön_212002



1942

Aeschbach Hans
1. Schweizer
Modewoche Zürich
1942
Farblithographie
128 x 90 cm

Quelle: tön_396002



1. SCHWEIZER
MODEWOCHE ZÜRICH

28. Februar - 15. März 1942

im Kongresshaus

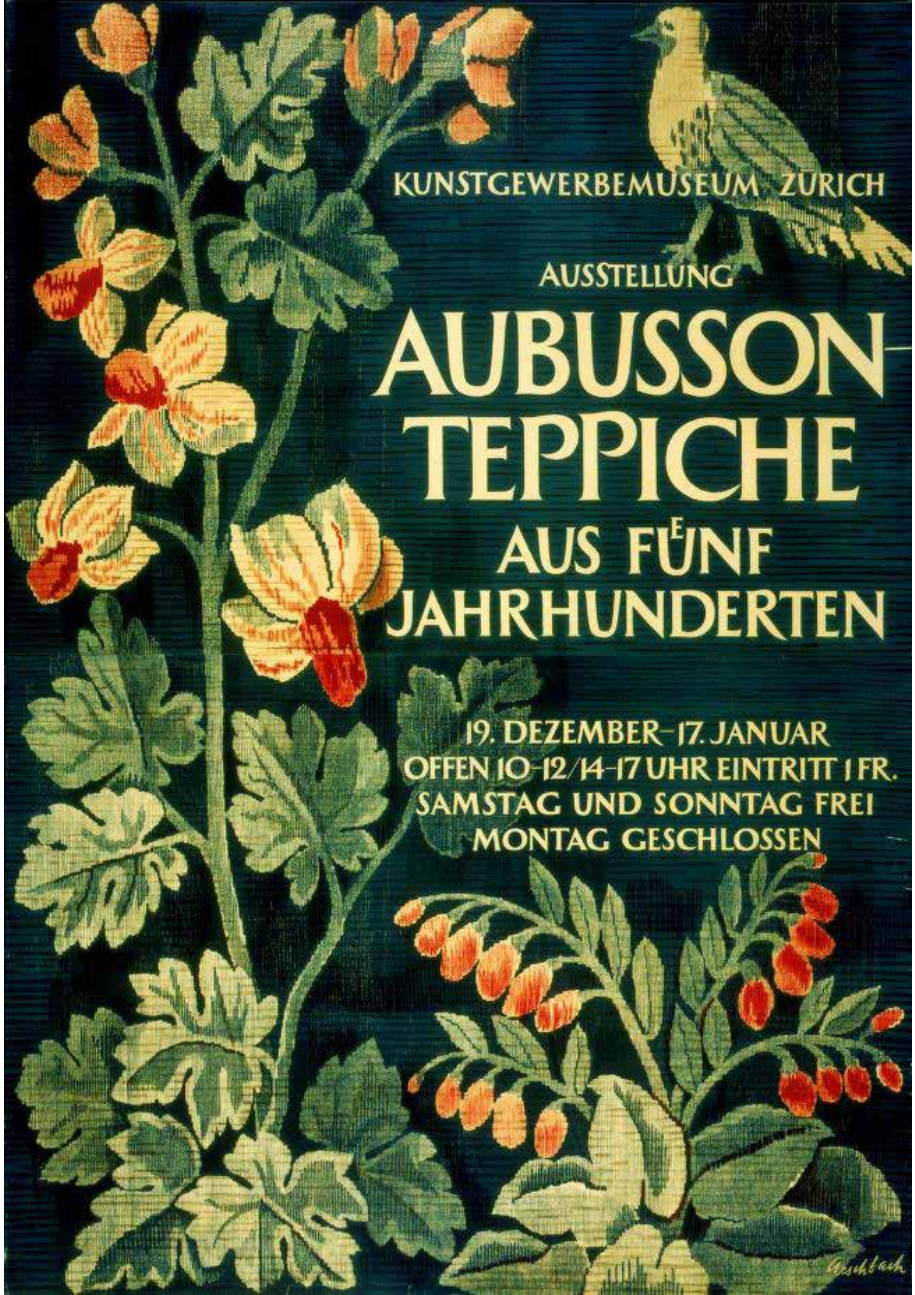
WOLFSBERG DRUCK ZÜRICH

Reichlin

1942

Aeschbach Hans
Ausstellung
Aubusson Teppiche
aus fünf Jahrhunderten
Kunstgewerbemuseum
Zürich
1942
Farblithographie
128 x 90 cm

Quelle: ZHdK_M-0224



KUNSTGEWERBEMUSEUM ZÜRICH

AUSSTELLUNG

AUBUSSON TEPPICHE AUS FÜNF JAHRHUNDERTEN

19. DEZEMBER - 17. JANUAR
OFFEN 10-12/14-17 UHR EINTRITT 1 FR.
SAMSTAG UND SONNTAG FREI
MONTAG GESCHLOSSEN

Geshtbach

1943

Aeschbach Hans
Quinzaine de l'élegance
Textiles Suisses
Parc des Eaux-Vives
Genève
1943
Lithographie zweifarbig
68 x 50 cm

Quelle: ZHdK_09-0144



QUINZAINÉ
DE L'ÉLÉGANCE

PARC DES EAUX-VIVES GENÈVE

Jeudi 26 août, 20 h 30 ¹⁹⁵³ Vendredi 27 août, 17 h

PRÉSENTATIONS
DE MODÈLES
TEXTILES SUISSES
POUR LA MODE

Organisé par L'Office Suisse d'Expansion Commerciale, ce défilé de haute couture a lieu cette fois en plein air, dans un des plus beaux décors de Genève. La Collection de modèles pour l'automne et l'hiver prochains a été créée grâce à la collaboration de l'industrie textile suisse avec nos premières maisons de couture.

*Cartes d'entrée à fr. 7.50, droit des pauvres et une consommation compris
Location au Grand Passage, Genève, téléphone 502.40*

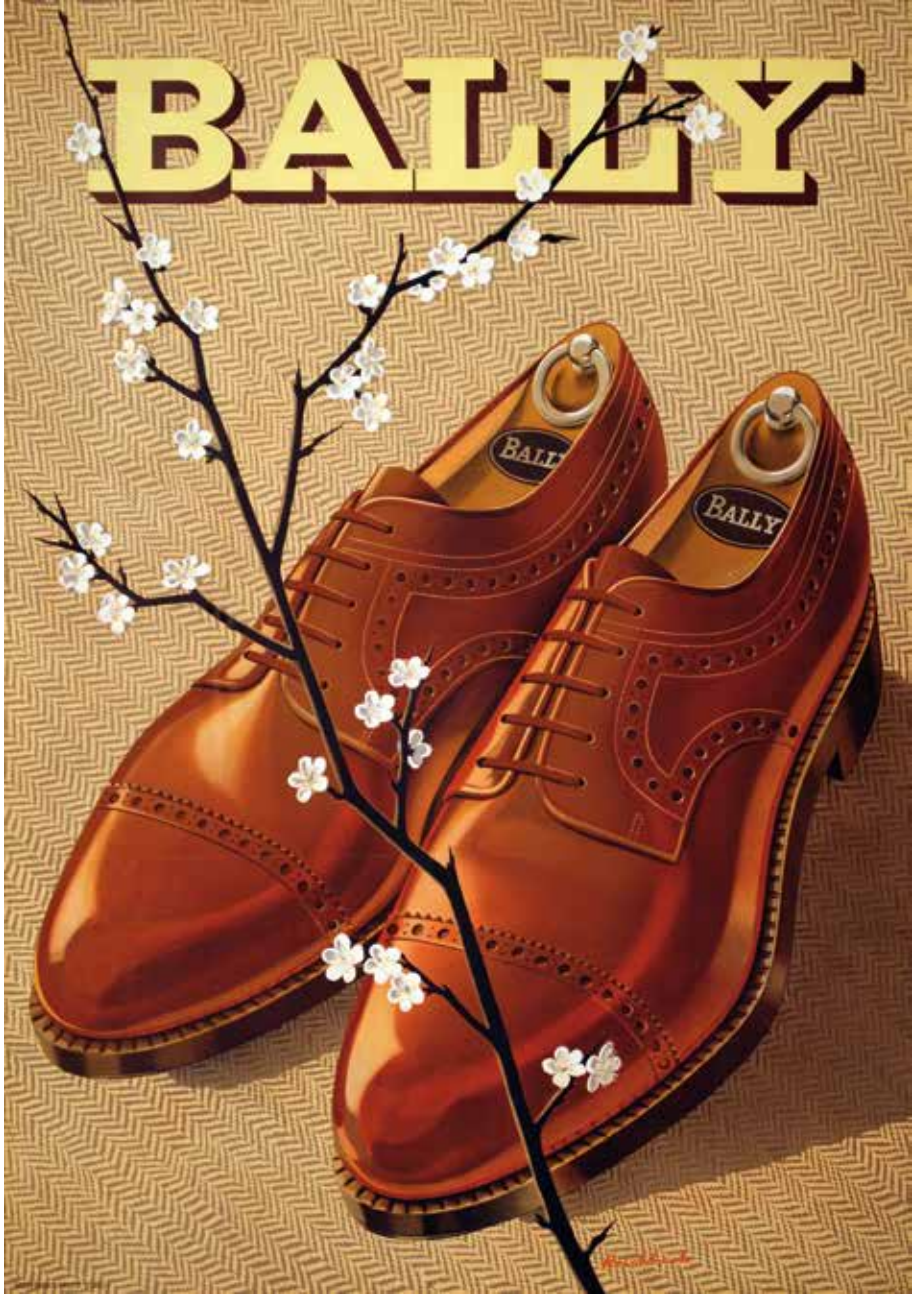
OFFICE SUISSE D'EXPANSION COMMERCIALE



1943

Aeschbach Hans
Bally
1943
Farblithographie
128 x 90 cm

Quelle: tön_113002



1943

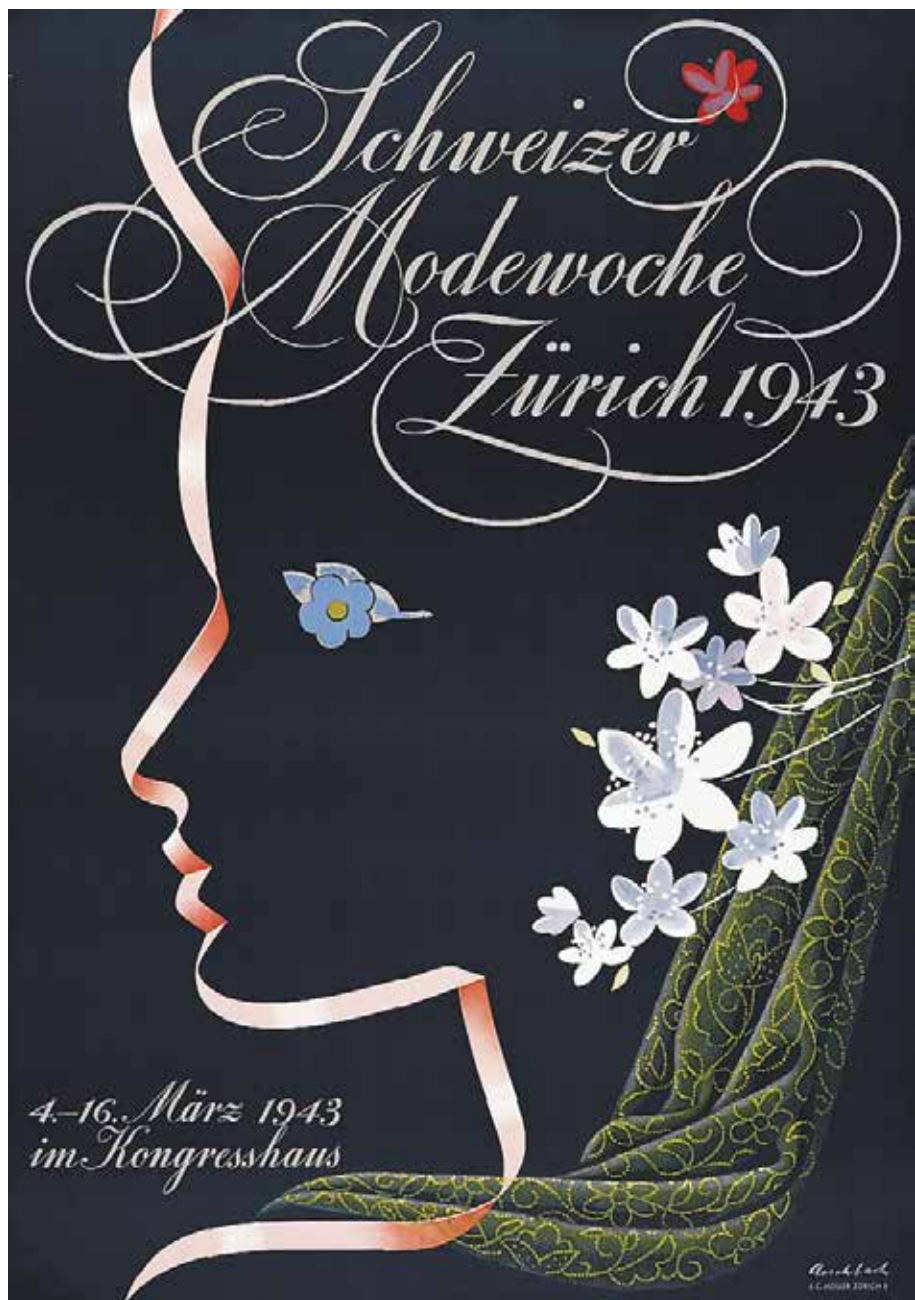
Aeschbach Hans
Steinfels
Jä-Soo
1943
Farblithographie
128 x 90 cm

Quelle: tön_213002

1943

Aeschbach Hans
Schweizer
Modewoche Zürich
1943
Farblithographie
128 x 90 cm

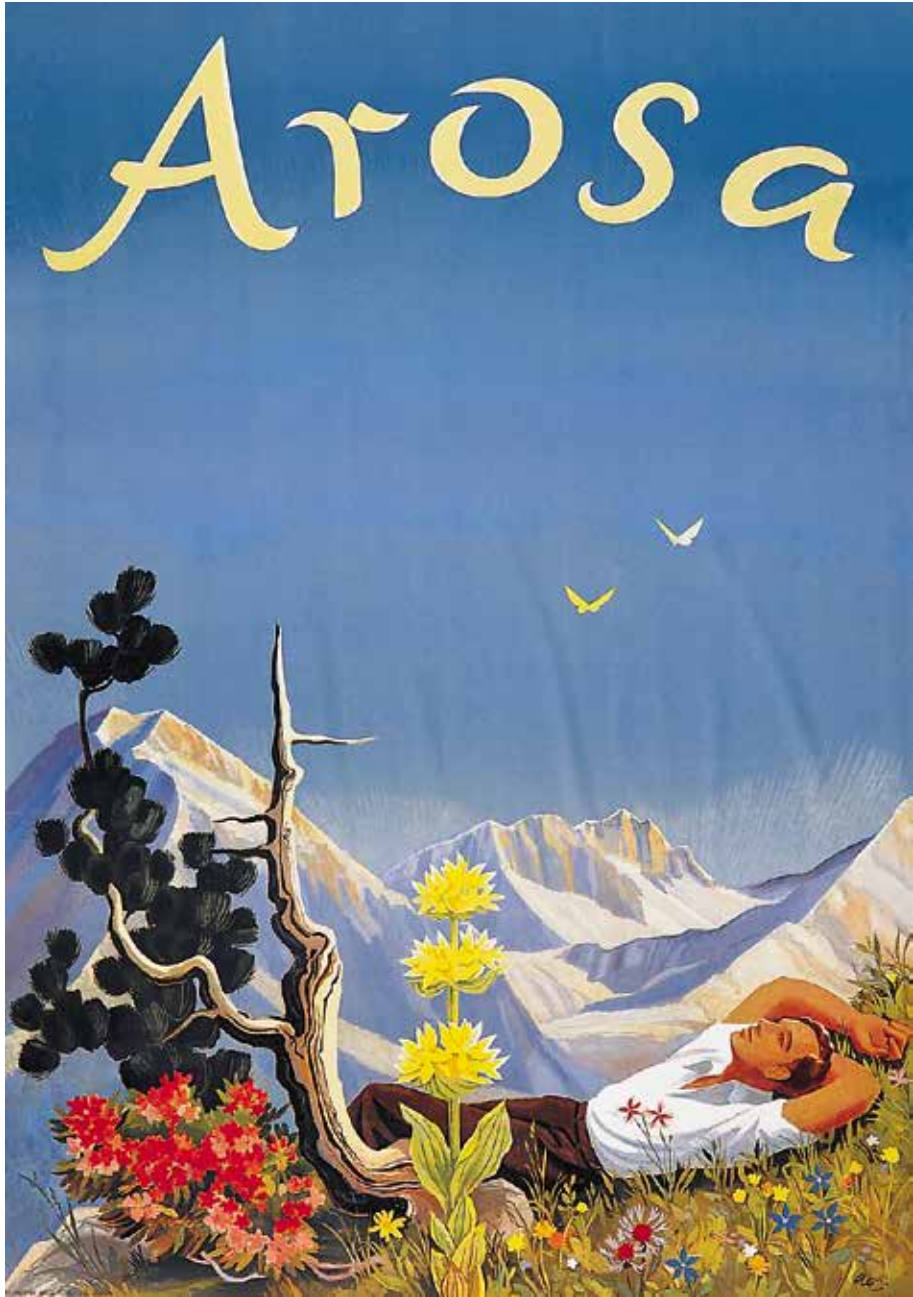
Quelle: tön_298047



1944

Aeschbach Hans
Arosa
1944
Farblithographie
128 x 90 cm

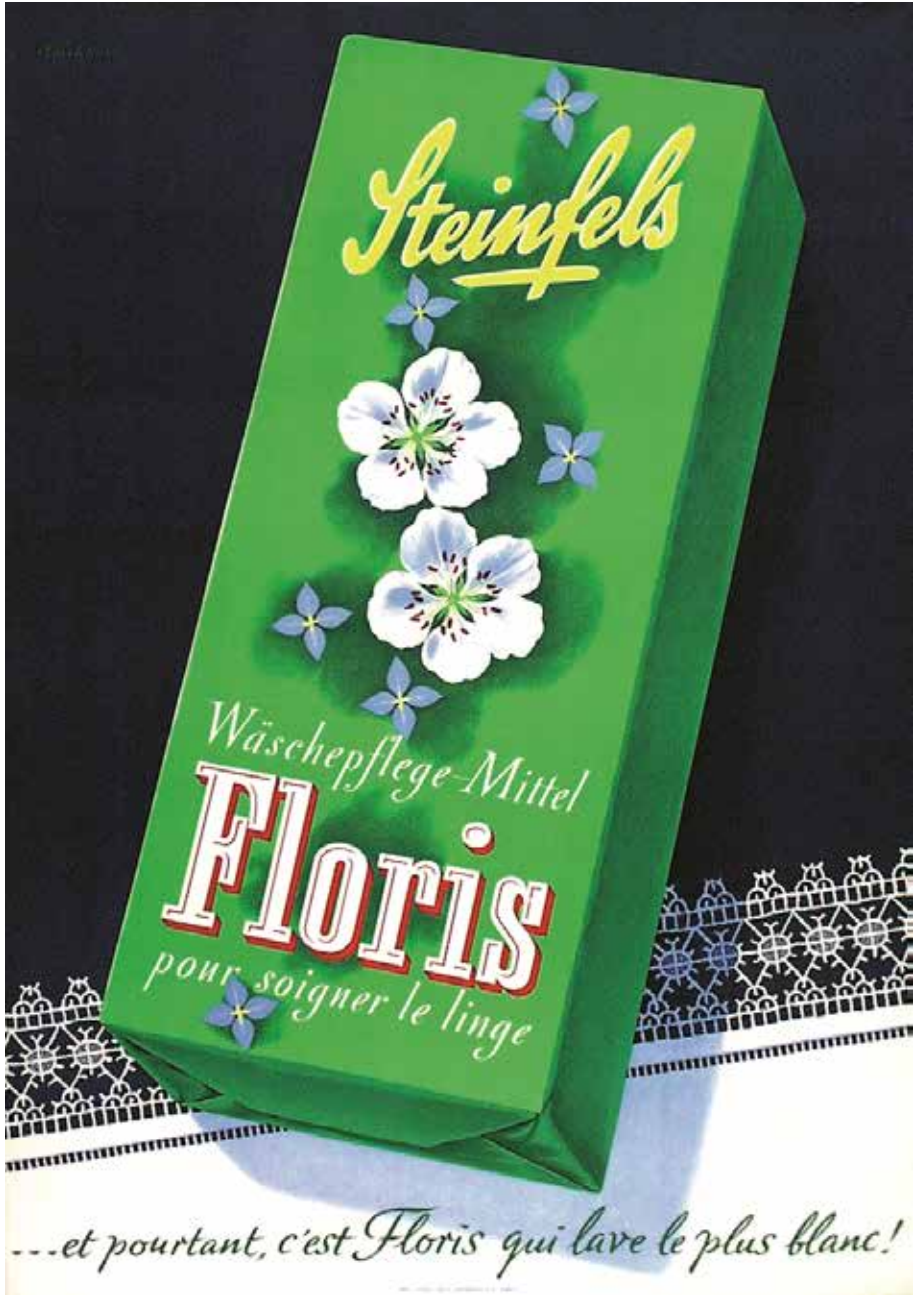
Quelle: tön_299327



1944

Aeschbach Hans
Steinfels
Floris
1944
Farblithographie
128 x 90 cm

Quelle: tön_104004



1945

Aeschbach Hans
Holidays
in Switzerland
1945
Farblithographie
102 x 64 cm

Quelle: tön_210125



1945

Aeschbach Hans
ohne Text
Schweizerische
Verkehrszentrale
1945
Tempera
44 x 32 cm

Quelle: ZHdK_EB_0010

Nationalität: CH
Land:
Jahr: 1945
Gestaltung: Aeschbach, Hans
Gestaltung:
Fotografie:
Auftrag: Schweizerische Verkehrszentrale, SVZ Zürich



H-Thema: Tourismus
H-Thema:
H-Thema:
S-Thema:
S-Thema:
S-Thema:

Format: 44,5 x 32
Druck:
Technik: Tempera, mehrfarbig

Text: [ohne Text]
Übersetzung:
Orig.-Titel:

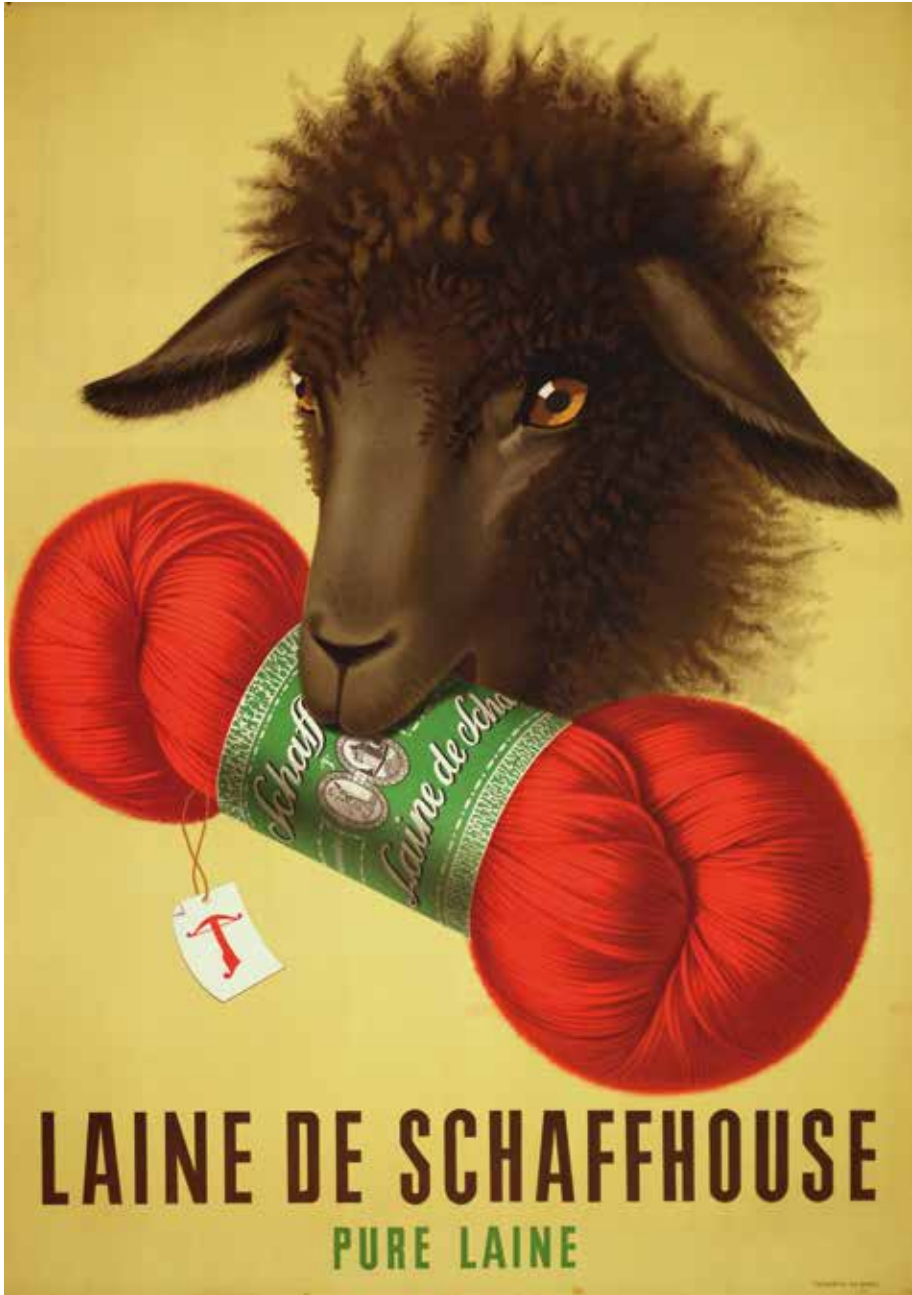
Erf.: v Verw.: V Erw.: S

Bibl.: Dok.: Bw.: V

1946

Aeschbach Hans
Laine de Schaffhouse
1946
Farblithographie
128 x 90 cm

Quelle: tön_113483



1946

Aeschbach Hans
Steinfels
Bleichsoda Lenis
1946
Farblithographie
128 x 90 cm

Quelle: tön_195302

Steinfels

Bleichsoda
Lenis
Soude à blanchir

Lenis

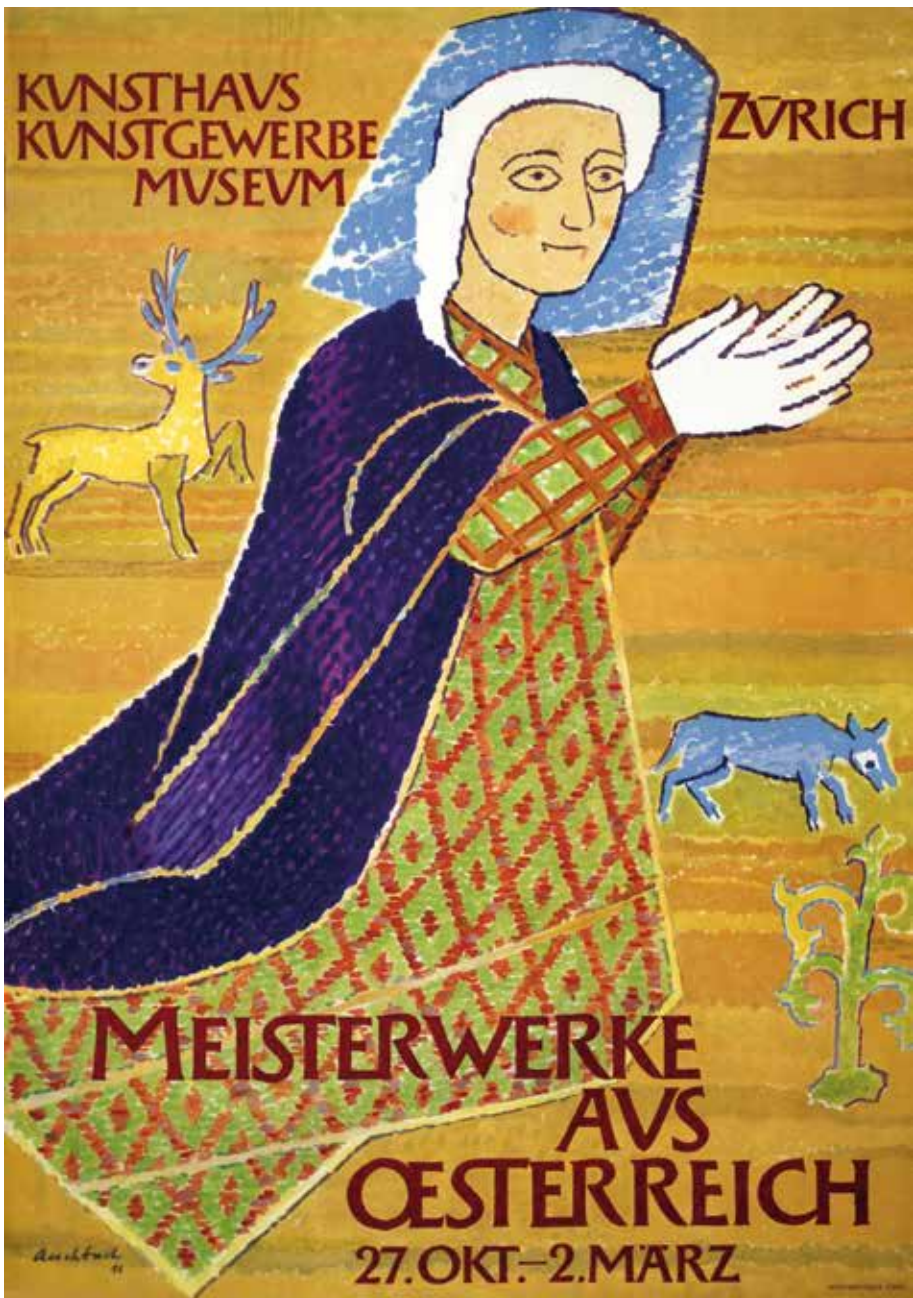
Pour tremper le linge

NEUTRALISE LA ROUILLE ET LE CALCAIRE

1946

Aeschbach Hans
Meisterwerke aus Oesterreich
Kunstgewerbemuseum Zürich
1946
Farblithographie
128 x 90 cm

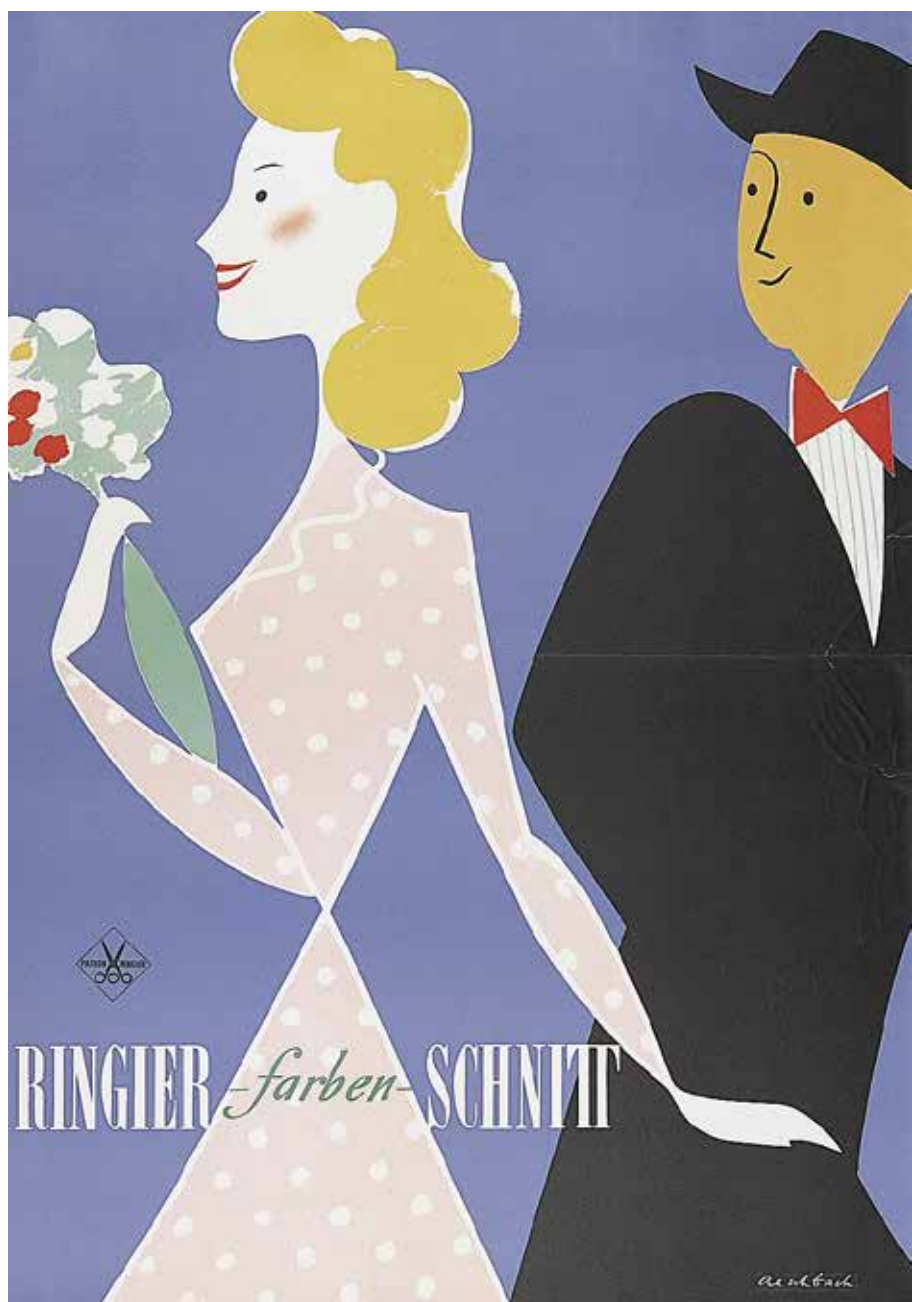
Quelle: tön_213004



1946

Aeschbach Hans
Ringier-
Farben-Schnitt
1946
Farblithographie
128 x 90 cm

Quelle: tön_101005



1945

Aeschbach Hans
ohne Text
Schweizerische
Verkehrszentrale
1945
Tempera (Originalentwurf
46 x 32 cm

Quelle: ZHdK_EB-0048

Nationalität: CH
Land:
Jahr: 1945
Gestaltung: Aeschbach, Hans
Gestaltung:
Fotografie:
Auftrag: Schweizerische Verkehrszentrale, SVZ (Zürich)

H-Thema: Tourismus
S-Thema:
H-Thema: S-Thema:
H-Thema: S-Thema:

Format: 46 x 32
Druck:
Technik: Tempera, mehrfarbig

Text: [ohne Text]
Übersetzung:
Orig.-Titel:

Erf.: V Verw.: V Erw.: S

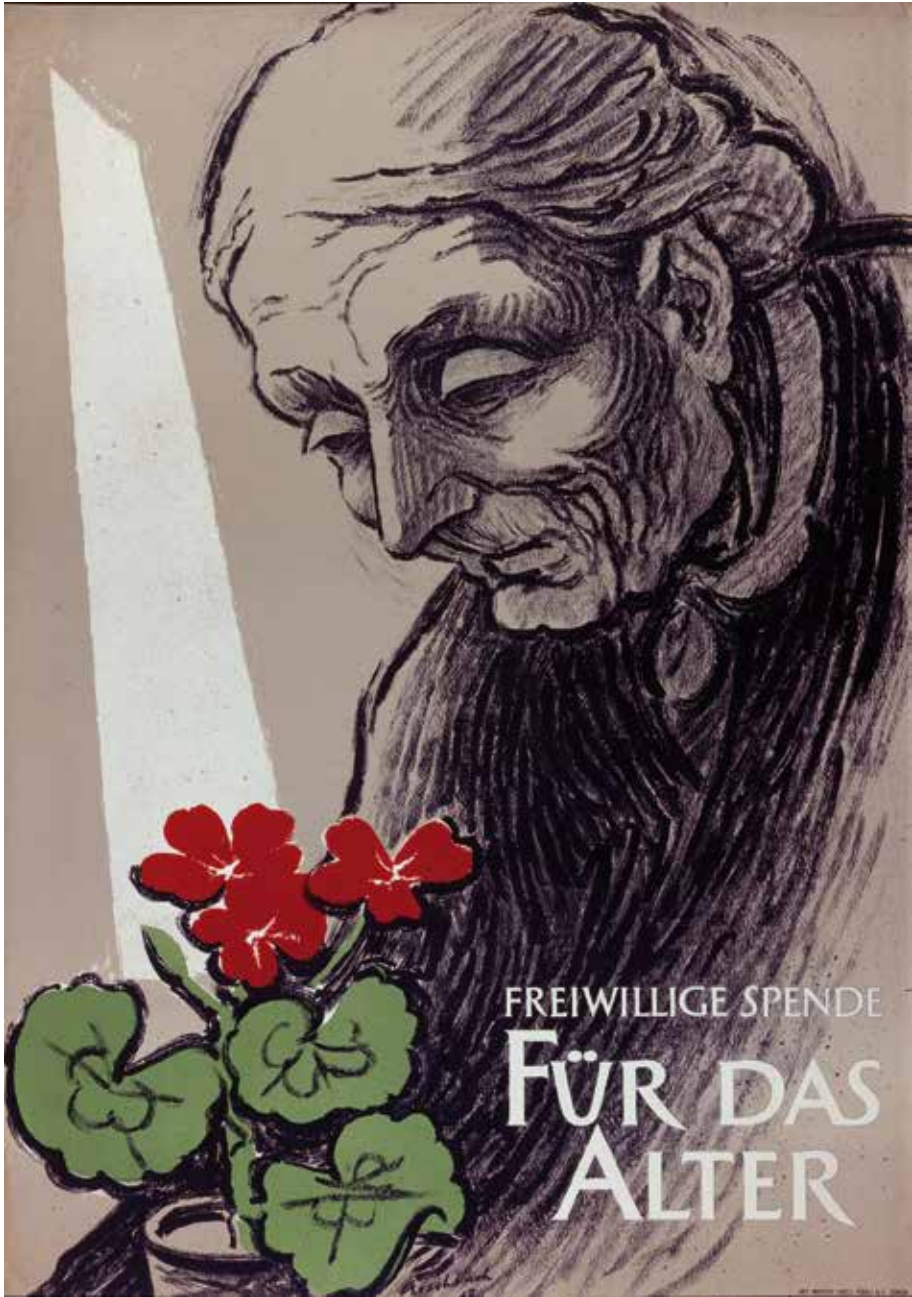
Bibl.: Dok.: Ser.: [



1947

Aeschbach Hans
Freiwillige Spende
Für das Alter
1947
Farblithographie
128 x 90 cm

Quelle: ZHdK_30-0872



1947

Aeschbach Hans
Meisterwerke aus Oesterreich
Kunstgewerbemuseum Zürich
1947
Lithographie mehrfarbig
10o x 70 cm

Quelle: ZHdK_M-0243

M -243

Entwurf Aeschbach, Hans
Titel Kunstgewerbemuseum und Kunsthaus
Zürich
Meisterwerke aus Oesterreich
Januar / März 1947
Jahr 1947
Auftraggeber
Drucker J.C. Müller AG, Zürich
Technik Farbliitho
Format B x H 70 x 100



- APG
- KGMZ
- Plakate
- Schenkung
- Tausch
- Rechnung
- Literatur
- Prämiert
- Bemerkung

1948

Aeschbach Hans
Steinfels Floris
1948
Farblithographie
128 x 90 cm

Quelle: tön_112002

Steinfels
Wäschepflege-Mittel
FLORIS
pour soigner le linge

*Es verleiht Ihrer Wäsche Blütenduft-
Darum heisst es FLORIS*

© 1954 Steinfels & Co. AG
Kunsthaus Zürich

The advertisement features a green rectangular box for 'Steinfels Floris' laundry detergent. The box is tilted and has the brand name 'Steinfels' in a yellow cursive font at the top. Below it, 'Wäschepflege-Mittel' is written in a smaller white font, followed by 'FLORIS' in large, bold, white letters with a red outline. At the bottom of the box, 'pour soigner le linge' is written in a white cursive font. The box is decorated with illustrations of white flowers and small blue flowers. To the right of the box is a vibrant bouquet of various flowers, including red and white irises, yellow daisies, and purple and blue flowers. The background is a light, neutral color. At the bottom, there is a line of text in a cursive font: 'Es verleiht Ihrer Wäsche Blütenduft- Darum heisst es FLORIS'. In the bottom left corner, there is a small vertical copyright notice: '© 1954 Steinfels & Co. AG'. In the bottom right corner, there is a signature: 'Kunsthaus Zürich'.

1948

Aeschbach Hans
Juni-Festwochen
Stadttheater
Zürich
1948
Farblithographie
128 x 90 cm

Quelle: tön_100004

JUNI-FESTWOCHEN ZÜRICH 1948



<p>SONNTAG, 20. JUNI 19.00 DIEBENHOF, 10.74 12.00</p>	<p>PERSEPHONE LES NOCES</p> <p>MIT EINE HERBERTSON</p> <p>SONNTAG, 20. JUNI 19.00 DIEBENHOF, 10.74 12.00</p>	<p>SONNTAG, 20. JUNI 19.00 DIEBENHOF, 10.74 12.00</p>
<p>SONNTAG, 21. JUNI 19.00 DIEBENHOF, 10.74 12.00</p>	<p>WALKVRE</p> <p>MIT BRUNNEN W. WILNER</p> <p>SONNTAG, 21. JUNI 19.00 DIEBENHOF, 10.74 12.00</p>	<p>SONNTAG, 21. JUNI 19.00 DIEBENHOF, 10.74 12.00</p>
<p>SONNTAG, 21. JUNI 19.00 DIEBENHOF, 10.74 12.00</p>	<p>GÖTTERDÄMMERUNG</p> <p>MIT BRUNNEN W. WILNER</p> <p>SONNTAG, 21. JUNI 19.00 DIEBENHOF, 10.74 12.00</p>	<p>SONNTAG, 21. JUNI 19.00 DIEBENHOF, 10.74 12.00</p>
<p>SONNTAG, 21. JUNI 19.00 DIEBENHOF, 10.74 12.00</p>	<p>BALLET DER PARISER OPER</p> <p>MIT BRUNNEN W. WILNER</p> <p>SONNTAG, 21. JUNI 19.00 DIEBENHOF, 10.74 12.00</p>	<p>SONNTAG, 21. JUNI 19.00 DIEBENHOF, 10.74 12.00</p>
<p>SONNTAG, 21. JUNI 19.00 DIEBENHOF, 10.74 12.00</p>	<p>ELEKTRA</p> <p>MIT BRUNNEN W. WILNER</p> <p>SONNTAG, 21. JUNI 19.00 DIEBENHOF, 10.74 12.00</p>	<p>SONNTAG, 21. JUNI 19.00 DIEBENHOF, 10.74 12.00</p>



STADTTHEATER

1948

Aeschbach Hans
Juni-Festwochen
Schauspielhaus
Zürich
1948
Farblithographie
128 x 90 cm

Quelle: ZHdK_03-0178

JUNI-FESTWOCHEN ZÜRICH 1948



Premiere Samstag, 22. Mai, 20 Uhr
KÖNIG LEAR
Schauspiel von **WILLIAM SHAKESPEARE**
Regie: Oskar Wänin; Bühnenbild: Caspar Neher
Eine Wiederholung: 23. und 24. Mai

URAUFFÜHRUNG
Samstag, 5. Juni, 20 Uhr
**HERR PUNTILA
UND SEIN KNECHT**
Komödie von **BERT BRECHT**
Eine Wiederholung: 10. und 11. Juni

SCHWEIZERISCHE ERSTAUFÜHRUNG
Samstag, 26. Juni, 20 Uhr
DER SCHATTEN
Märchenspiel von **JEWGENIJ SCHWARZ**
Regie: Leopold Lindtberg; Bühnenbild: Theo Otto
Wiederholungen: 27. und 28. Juni
Platz der Plätze: Fr. 2,- bis Fr. 40,-

Im Rahmen des 40-jährigen Jubiläum des Landesmuseums
FREILICHTAUFFÜHRUNG IM HOFE DES LANDESMUSEUMS
Freitag, 11. Juni
**MORD
IN DER KATHEDRALE**
Schauspiel von **T.S. ELIOT**
Regie: Leonhard Steckel; Szenenbild: Theo Otto
Regie der Vorführung: 20-22 Uhr, bei unzureichender Blauung gibt Theater Nr. 11
Rechts: Erste Wiederholungen: 18. und 19. Juni
Platz der Plätze: Fr. 4,-, Fr. 6,- und Fr. 8,-

Le jeudi, 7 juin à 20 heures
LA COMPAGNIE GASTON BAY
présente
PHÈDRE
Tragédie en cinq actes de **JEAN RACINE**
avec le concours de Marguerite Joubert
Mise en scène: Gaston Bay
Prix des places: Fr. 4 à Fr. 12,-

SCHAUSPIELHAUS

Während des Monats Juni wird ausschließlich gespielt:
PEER GYNT
Schauspiel von **HENRIK IBSEN**
Musik von Edvard Grieg

WOZZECK
Schauspiel von **GEORG BÜCHNER**

Weitere Vorstellungen siehe Tagesausgaben
ALLEGRO

1948

Aeschbach Hans
Juni-Festwochen
Tonhalle
Zürich
1948
Farblithographie
128 x 90 cm

Quelle: ZHdK_22-0810

JUNI-FESTWOCHE



ZÜRICH 1948



TONHALLE

1. Konzert: Dienstag, den 9. Juni 1948, 20.15 Uhr

Leitung: **WILHELM FURTWÄNGLER**
Orchester: **WIENER PHILHARMONIKER**

Werke von FRANZ SCHUBERT:
Ouvertüre zur Zauberflöte — Unvollendete Sinfonie in h-moll
Sinfonie Nr. 7, in C-dur

2. Konzert: Dienstag, den 15. Juni 1948, 20.15 Uhr

Leitung: **VOLKMAR ANDRAE**
Solist: **YEHUDI MENUHIN** (Violine)

Orchester: Das verstärkte Tonhalle-Orchester
Werke von LUDWIG VAN BEETHOVEN:
Sinfonie Nr. 6, in F-dur, op. 68 (Pastorale)
Violinkonzert in D-dur, op. 61 — Leonoren-Ouvertüre Nr. 2, op. 72a

3. Konzert: Dienstag, den 22. Juni 1948, 20.15 Uhr

Leitung: **ISSAY DOBROWEN**
Solist: **DINU LIPATTI** (Klavier)

Orchester: Das Tonhalle- und Theater-Orchester
L. CHERUBINI: Anakreon-Ouvertüre
R. SCHUMANN: Klavierkonzert in a-moll, op. 54
P. TSCHAIKOWSKY: Sinfonie Nr. 5, in e-moll, op. 64

4. Konzert: Dienstag, den 29. Juni 1948, 20.15 Uhr

Leitung: **HANS KNAPPERTSBUSCH**

Orchester: Das Tonhalle- und Theater-Orchester
J. HAYDN: Sinfonie -Mit dem Peukeschlag-, in G-dur
A. DVORAK: Sinfonische Variationen
J. BRAHMS: Sinfonie Nr. 2, in D-dur, op. 73

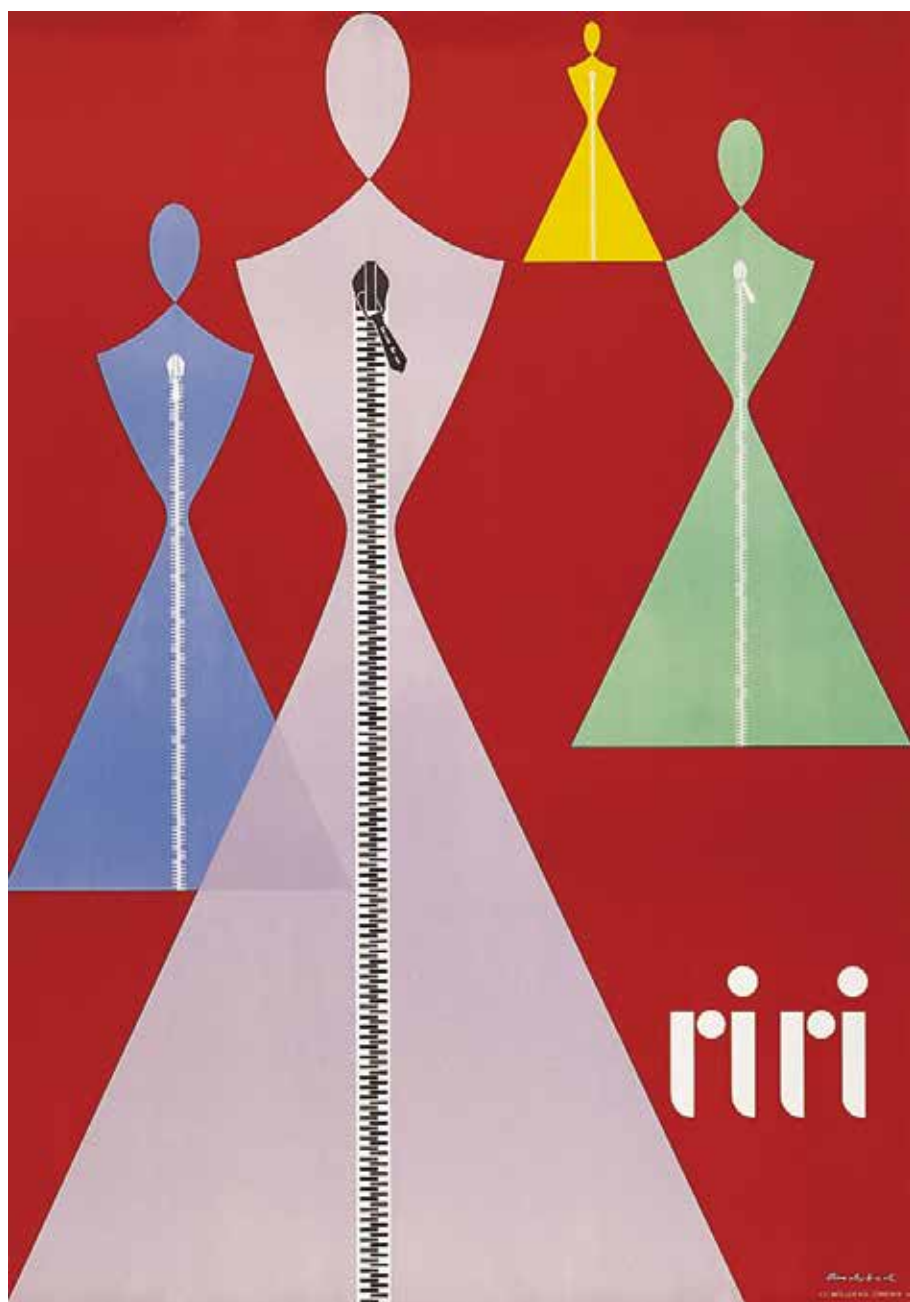
Einzelkarten: Fr. 4.50-18.00; Stammkarten: Fr. 25.-, 27.-, 34.-, 40.-, 50.-

ARTHEAUS

1948

Aeschbach Hans
Riri
1948
Farblithographie
128 x 90 cm

Quelle: tön_298046



1948

Aeschbach Hans
Vasenol
Körperpuder
ca. 1948
Farblithographie
100 x 70 cm

Quelle: tön_396001



1950

Aeschbach Hans
Hero
Confitüre
Lenzburg
ca. 1950
Farblithographie
128 x 90 cm

Quelle: spm_950635

Hero Confitüre

benzburg



immer frisch
im neuen Glas !

Handwritten signature

1950

Aeschbach Hans
See Europe - your old country
Great Britain
Museum für Gestaltung
Zürich
1950
Tempera; Karton
51 x 32 cm

Quelle: ZHdK_EC_0025.

Nationalität: CH
Land:
Jahr: 1950
Gestaltung: Aeschbach, Hans
Gestaltung:
Fotografie:
Auftrag: Schweizerische Verkehrszentrale, SVZ (Zürich)

H-Thema: Tourismus
H-Thema:
H-Thema:
S-Thema:
S-Thema:
S-Thema:

Format: 51 x 32
Druck:
Technik: Tempera, mehrfarbig

Text: See Europe - your old country - Great Britain
Übersetzung:
Orig.-Titel:

Erf.: v. Verw.: Erw.: S.

Bibl.: Dok.: Ben.: v.



1950

Aeschbach Hans
100 Jahre
Konsumverein Zürich
1950
Farblithographie
128 x 90 cm

Quelle: ZHdK_09-0520



1950

Aeschbach Hans
Hero
Confitüren
Lenzburg
1950
Farblithographie
128 x 90 cm

Quelle: tön_192203

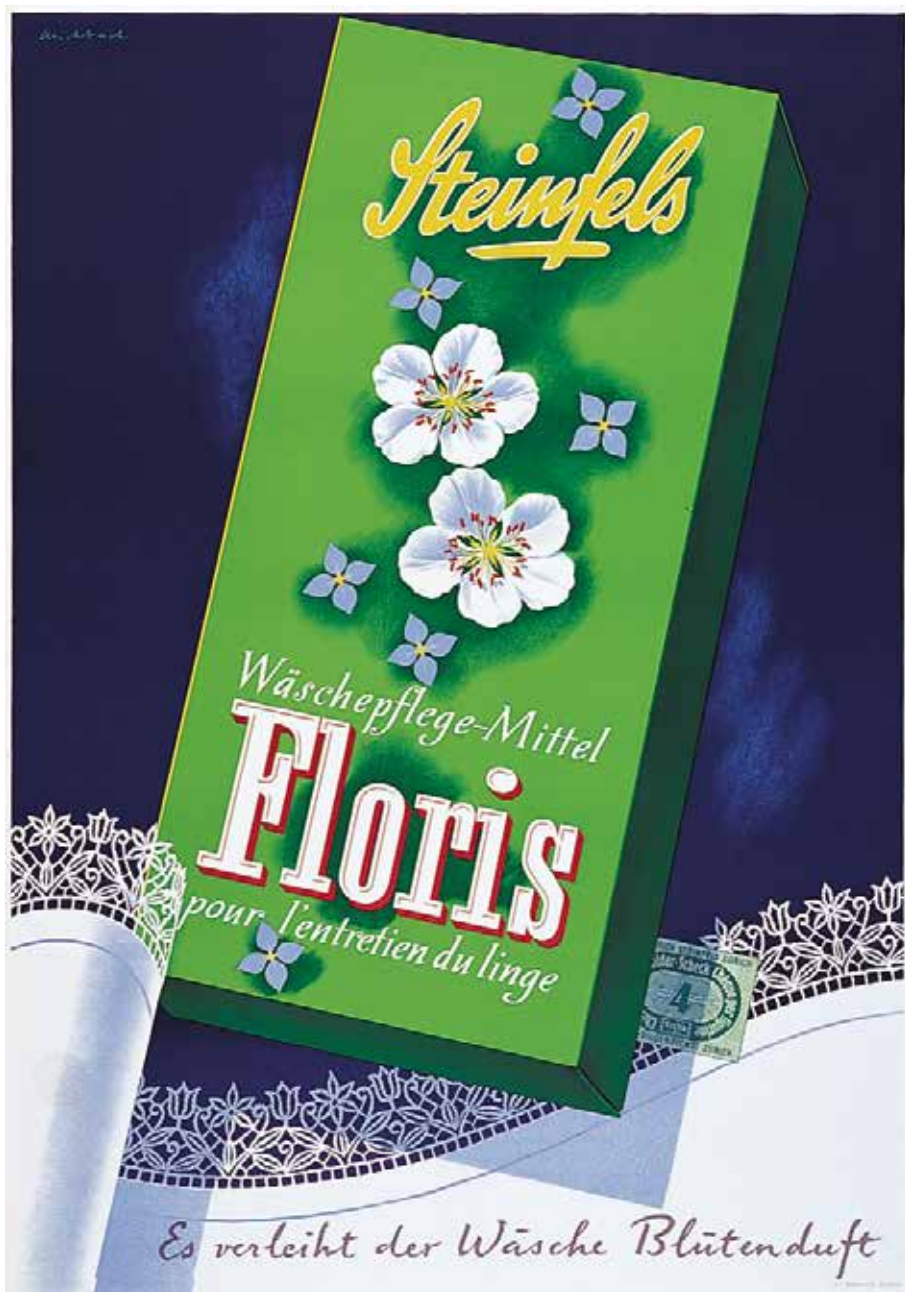
Hero Confitüren Benzburg



1950

Aeschbach Hans
Steinfels Floris
1950
Farblithographie
128 x 90 cm

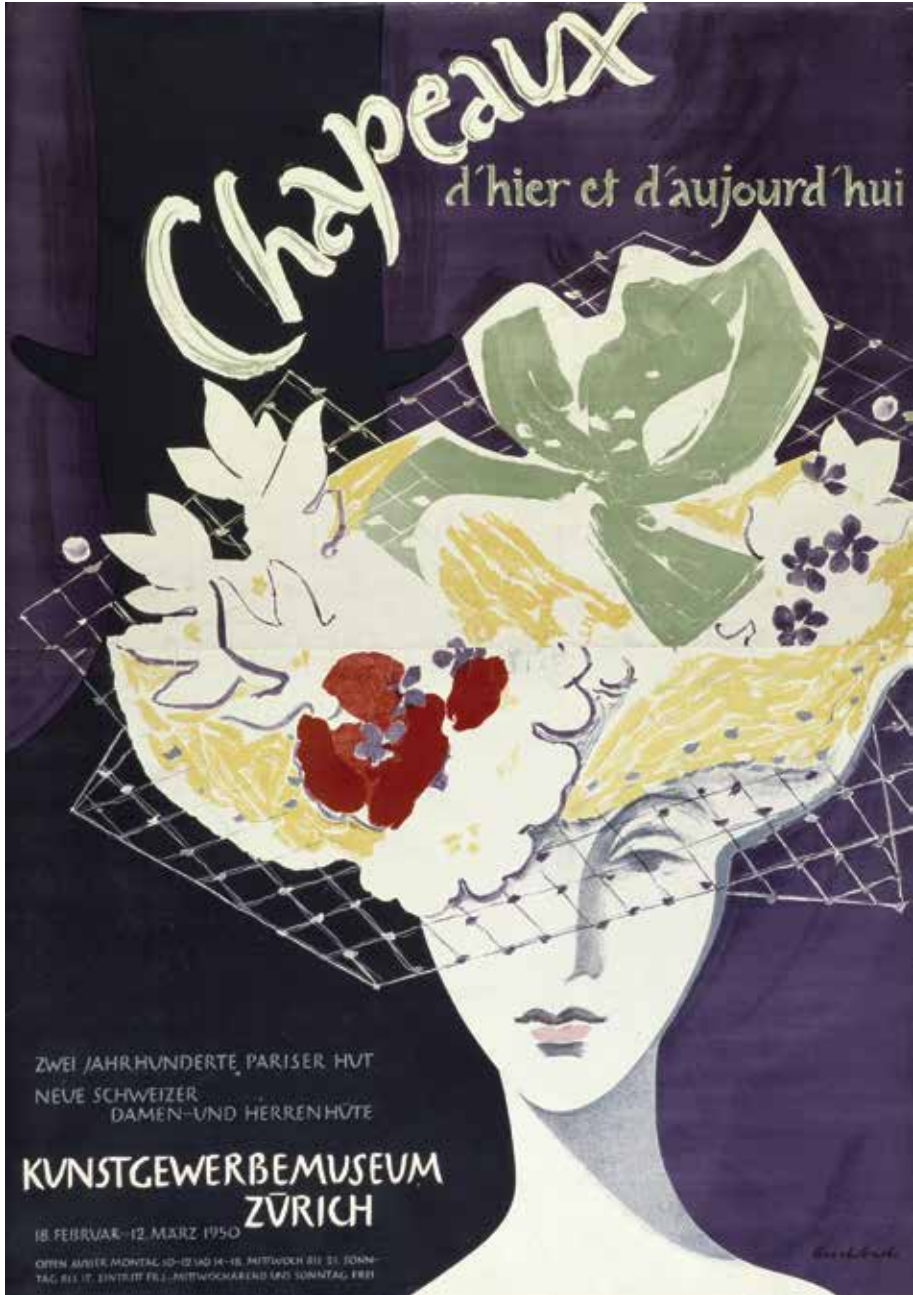
Quelle: tön_199482



1950

Aeschbach Hans
Chapeaux
Kunstgewerbemuseum
Zürich
1950
Farblithographie
128 x 90 cm

Quelle: ZHdK_M-0258



1951

Aeschbach Hans
Das Jahr der
Schweizer Berge
1951
Farbtiefdruck
102 x 64 cm

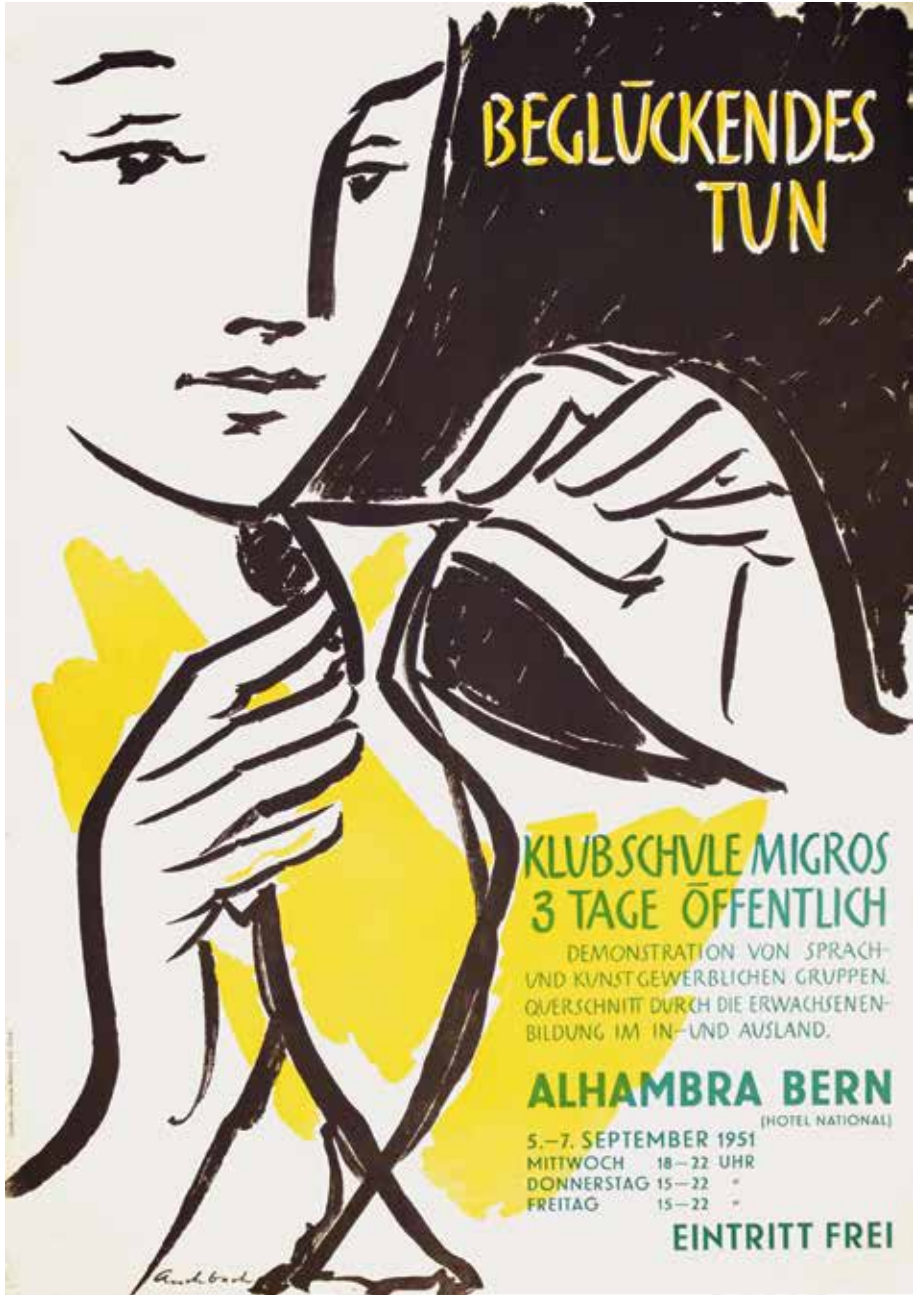
Quelle: tön_113617



1951

Aeschbach Hans
Beglückendes Tun
Klubschule Migros
1951
Linoldruck farbig
128 x 90 cm

Quelle: tön_213007



BEGLÜCKENDES TUN

KLUBSCHULE MIGROS 3 TAGE ÖFFENTLICH

DEMONSTRATION VON SPRACH-
UND KUNSTGEWERBLICHEN GRUPPEN.
ÜBERSCHNITT DURCH DIE ERWACHSENEN-
BILDUNG IM IN- UND AUSLAND.

ALHAMBRA BERN

(HOTEL NATIONAL)

5.-7. SEPTEMBER 1951
MITTWOCH 18-22 UHR
DONNERSTAG 15-22 -
FREITAG 15-22 -

EINTRITT FREI

1951

Aeschbach Hans
Salami
Suisse
1951
Farblithographie
128 x 90 cm

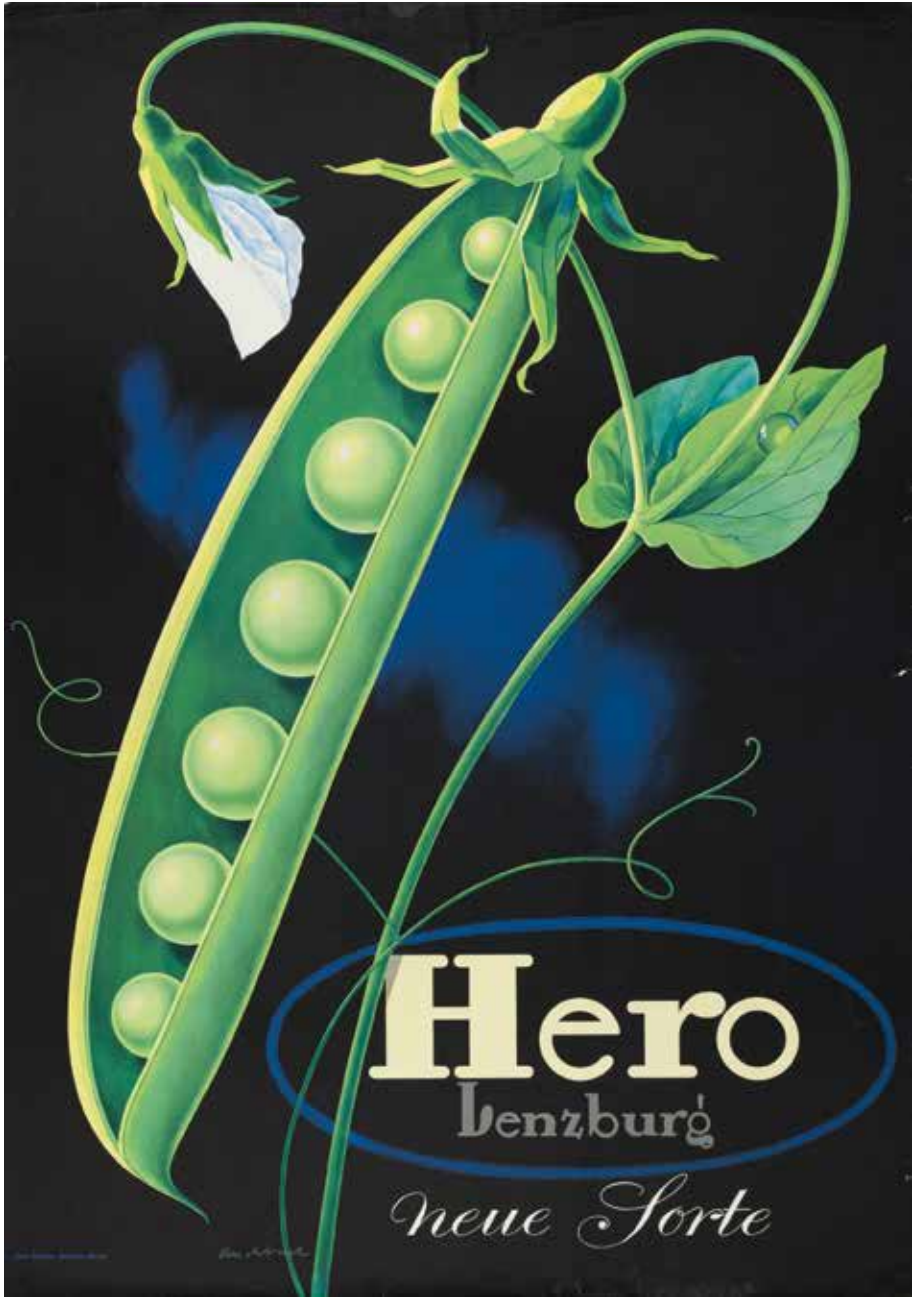
Quelle: tön_213001



1952

Aeschbach Hans
Hero Lenzburg
neue Sorte
1952
Farblithographie
128 x 90 cm

Quelle: ZHdK_07-0660



1952

Aeschbach Hans
Sonnenschein
im Schweizer Wein
ca. 1952
Farblithographie
128 x 90 cm

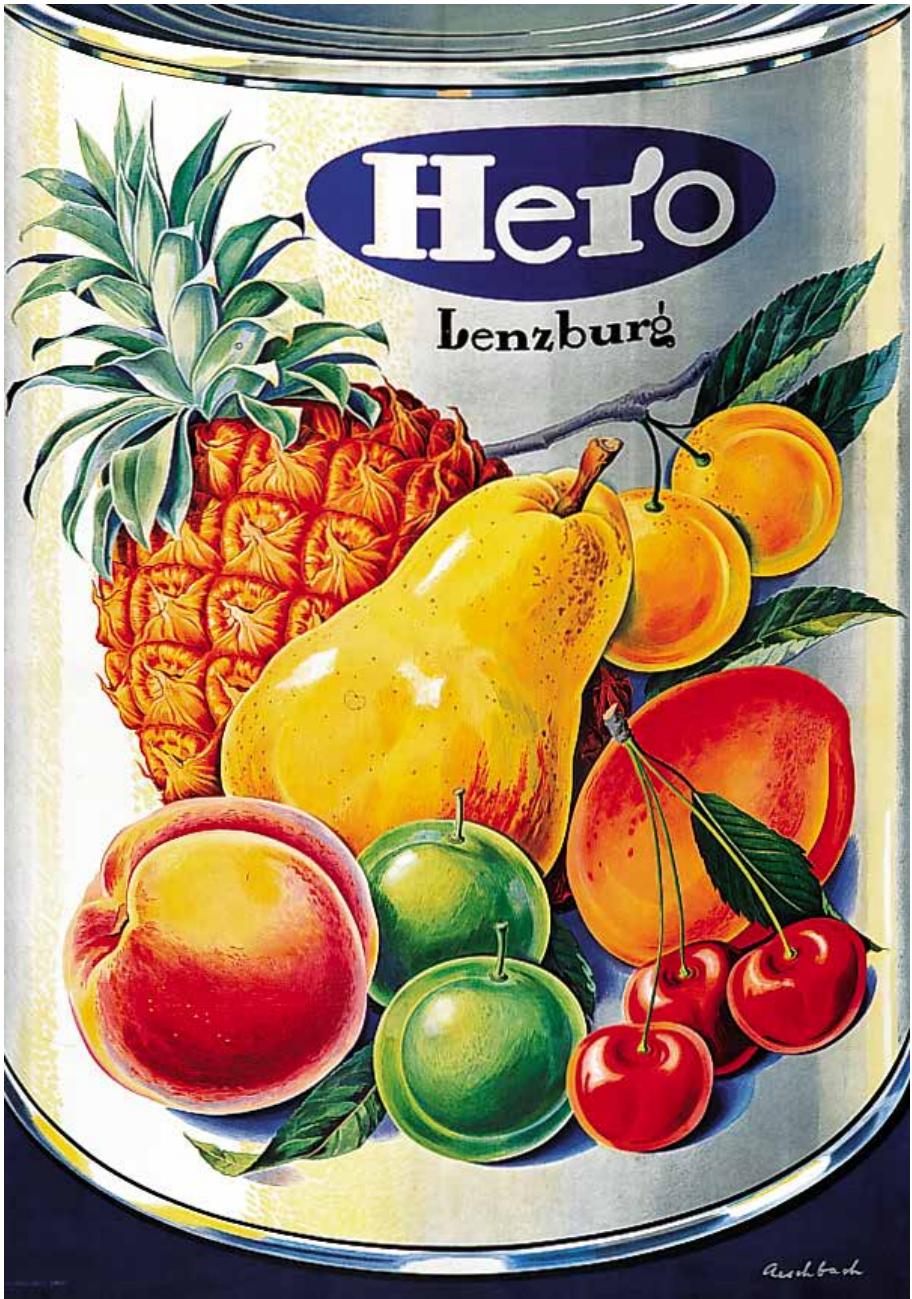
Quelle: ZHdK_07-0662



1956

Aeschbach Hans
Hero
Lenzburg
1956
Farblithographie
128 x 90 cm

Quelle: tön_197343



1956

Aeschbach Hans
Schaffhauser Wolle
1956
Farblithographie
128 x 90 cm

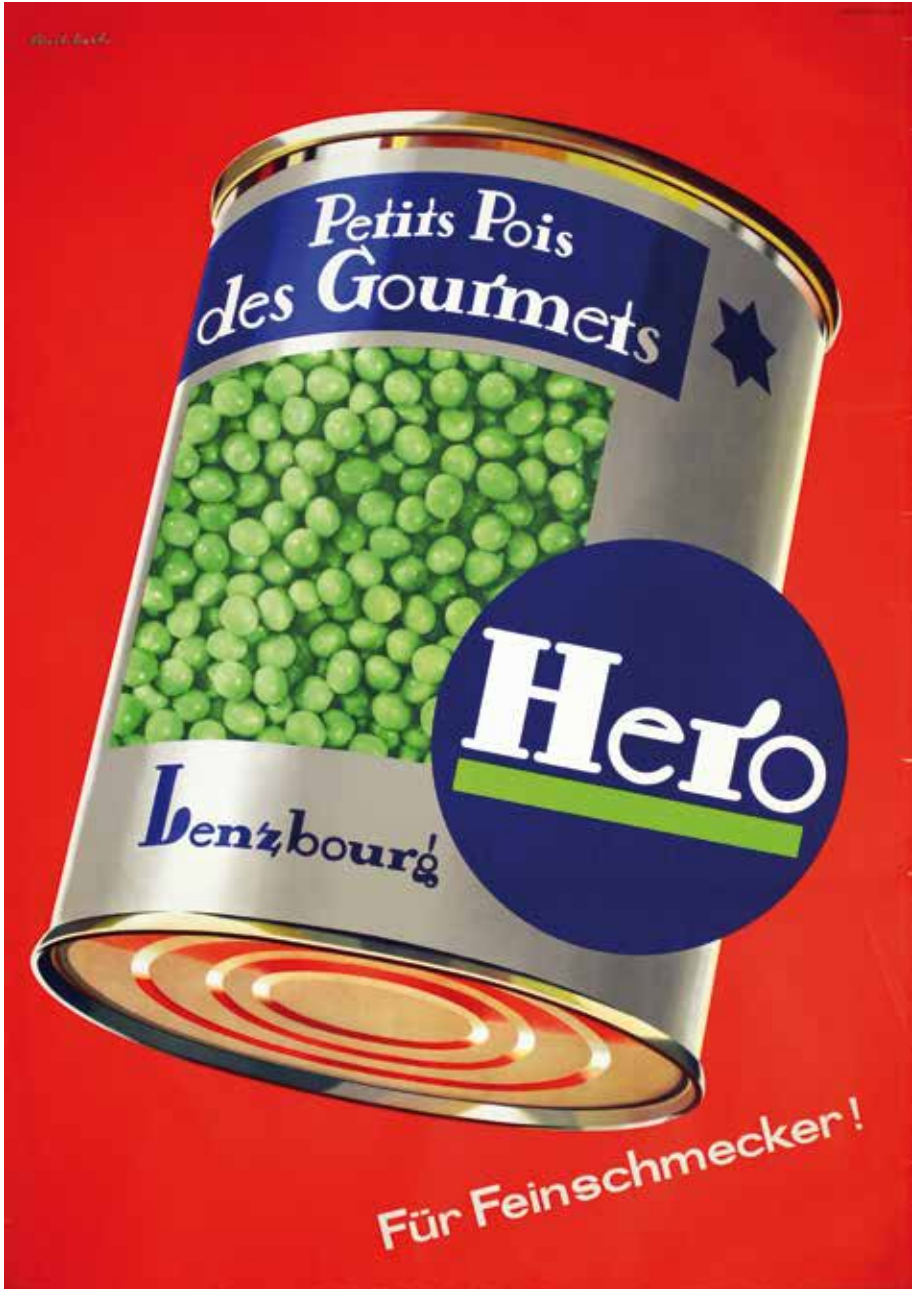
Quelle: ZHdK_28-0594



1956

Aeschbach Hans
Hero
Für Feinschmecker!
1956
Farblithographie
128 x 90 cm

Quelle: tön_213010



1957

Aeschbach Hans
Schaffhauser Wolle
1957
Farblithographie
128 x 90 cm

Quelle: ZHdK_38-0565

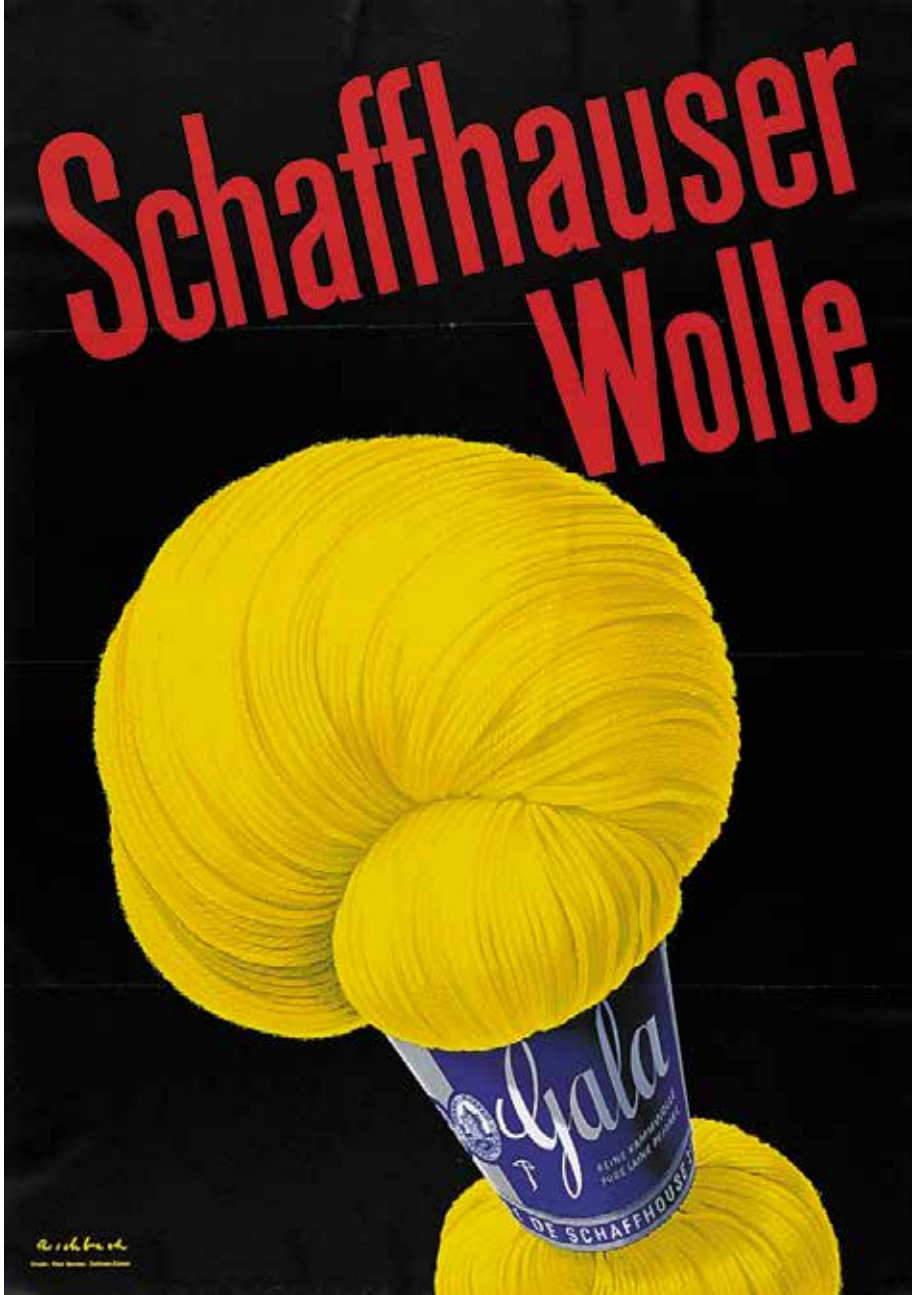


Schaffhauser Wolle

1957

Aeschbach Hans
Schaffhauser Wolle
1957
Farblithographie
128 x 90 cm

Quelle: tön_298048



1959

Aeschbach Hans
Prego
alkoholfrei
mit Milchserum
1959
Farblithographie
128 x 90 cm

Quelle: tön_111121



1960

Aeschbach Hans
Lonza Dünger
1960
Farboffset
128 x 90 cm

Quelle: tön_195301



1960

Aeschbach Hans
Maestrani
Milchschokolade
Krachnuss
1960
Farblithographie
128 x 90 cm

Quelle: tön_112422



1966

Aeschbach Hans
Beech-Nut Quality
1966
Offset mehrfarbig
128 x 90 cm

Quelle: sfgbasel



Dankeswort

Bei der Realisation dieses Werkes wurden wir unterstützt von den Sammlungen des Museums für Gestaltung, Zürcher Hochschule der Künste, ZHdK, sowie von Dr. Thomas Bächtold, Swiss Poster Museum, Zürich.

Herzlichen Dank dafür, speziell für die uns zur Verfügung gestellten Datensätze.

Identifikation der Quellenhinweise:

ZHdK	Museum für Gestaltung, Plakatsammlung, Zürcher Hochschule der Künste
spm	Swiss Poster Museum, Zürich
tön	Plakat-Auktionen Guido Tön, Zürich

Plakate | Affiches | Posters

Guido Tön

www.poster-auctioneer.com

info@poster-auctioneer.com

Moosstrasse 73

CH-8038 Zürich

Tel. +41 44 481 55 08

Fax +41 44 482 79 33